



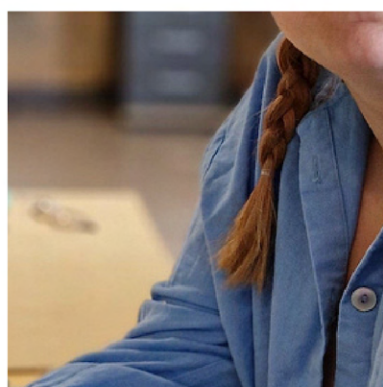
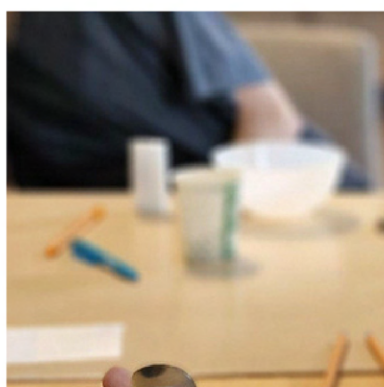
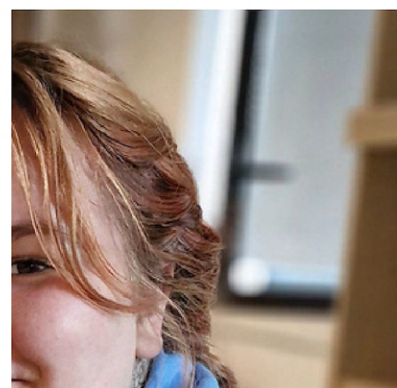
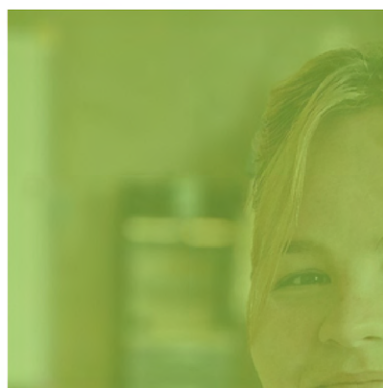
2023

# Rapport d'Activité

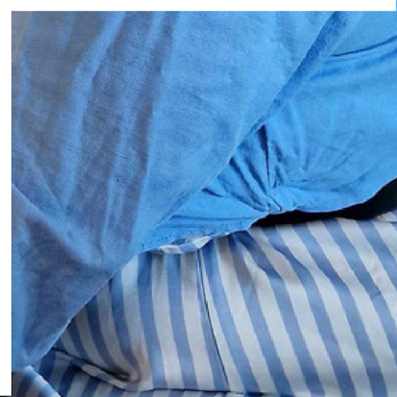
Préparé par:

Cindy PINCK CASTELAIN  
Directrice E2C de l'Artois

Cécile DUPONT  
Chargée de communication



L'E2C en mode projet







L'année 2023 a été fortement marquée par une baisse considérable du pouvoir d'achat due à une inflation galopante. Cette situation a généré de grosses inquiétudes dans de nombreux foyers mais aussi dans les entreprises et les associations telles que la nôtre. La situation s'est fort heureusement stabilisée en fin d'année nous invitant néanmoins à redoubler de prudence pour l'avenir.

L'année 2023, c'est aussi la fin « officielle » du Covid, qui redonne de l'élan et invite à positiver et à se projeter à nouveau dans l'avenir.

L'année 2023, au sein de notre École, c'est un travail plus collectif entre nos 2 sites avec une identité Artois de plus en plus marquée. C'est aussi une organisation générale plus affinée permettant d'utiliser au mieux les compétences et ainsi de gagner en efficacité.

Nos équipes sont toujours aussi engagées et passionnées. Elles s'adaptent sans cesse aux évolutions, des équipes qui accompagnent et rassurent nos stagiaires.

On a pu noter en 2023 une présence toujours plus forte à nos côtés des entreprises, des collectivités et des partenaires. Merci pour leur engagement !

L'année s'est à nouveau terminée avec de beaux résultats et une belle dynamique confortant notre image d'École reconnue et citée en référence. Un grand Bravo à Tous !

**Pour 2024**, malgré la déflation, l'inquiétude générale persiste avec de nombreux questionnements sur les risques géopolitiques, la Paix en Europe, le risque terroriste et la sécurité, des interrogations également sur le devenir de notre modèle social et celui de notre éducation. L'impact de ce contexte sur notre structure mérite d'être pris en compte. Notre plus gros point de vigilance pour l'année à venir portera sur l'économie qui tarde à repartir et la fragilité financière des collectivités publiques.

L'enjeu est de veiller à ce que nos publics gardent l'enthousiasme et l'envie.

Dans cette société de l'instantanéité et de l'hyperconnectivité, nous veillerons à préparer les stagiaires aux métiers de demain mais surtout à les armer des valeurs indispensables telles que l'empathie, la persévérance, l'esprit critique, ...

C'est la responsabilité que nous avons prise à leur égard et c'est ainsi que tous ensemble nous répondrons à notre engagement.



**Jacqueline FAUTH**

Présidente E2C de l'Artois



L'année 2023 a été marquée par un contexte socioéconomique davantage tendu et complexe. En réponse à cela, à l'E2C de l'Artois, nous avons répondu par une mobilisation de notre part encore plus accrue et une évolution de notre offre de service, et ce en renforçant nos liens partenariaux, toujours dans l'optique d'être au plus près des besoins du territoire.

Nous ferons face aux défis et aux enjeux qui se présentent : c'est le sens même de nos convictions et de notre engagement depuis notre création. Nous veillons à accentuer un accompagnement toujours plus qualitatif avec et pour les personnes accompagnées sur notre dispositif. Cela est possible grâce à la mobilisation et à la conviction de l'ensemble des parties prenantes (partenaires, administrateurs, stagiaires, les collaborateurs, bénévoles) de l'E2C de l'Artois. De vifs remerciements à eux !



**Cindy PINCK CASTELAIN**

Directrice E2C de l'Artois





# SOMMAIRE



## 06 C'EST QUOI L'E2C DE L'ARTOIS ?

06 à 10

- Ce qu'on y apprend, ce que l'on fait

## 11 PÉDAGOGIE EN MODE "PROJET"

....11 à 16

- Des projets qui animent le parcours des jeunes

## 17 L'E2C DE L'ARTOIS EN QUELQUES CHIFFRES

....17 à 22

- Statistiques et résultats sur 2023

## 23 PÔLE PARTENARIAT

....23 à 33

- Bilans des actions partenariales et du sourcing

## 34 PARCOURS SPÉCIALISÉS

....34 à 35

- Accompagnement spécifique métier

## 36 ACCOMPAGNEMENT SOCIAL

....36 à 38

- bilan des actions et problématiques rencontrées

## 39 L'E2C DE L'ARTOIS - ENSEMBLE

....39 à 43

- L'équipe E2C de l'Artois

## 44 REMERCIEMENTS

....45



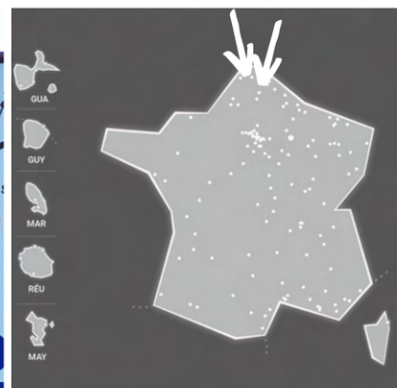
CE QUE L'ON PROPOSE

# C'est quoi l'E2C?

Aventure E2C



2 sites : Liévin & Arras



## L'E2C c'est quoi ?

L'École de la Deuxième Chance offre une solution pour les jeunes qui abandonnent l'école sans diplôme ou qui ont peu de qualifications. Ces jeunes sont souvent confrontés à des difficultés pour trouver un travail. L'école propose un programme personnalisé basé sur l'alternance en entreprise et l'individualisation de l'apprentissage. Le jeune contribue à la création de son projet de formation et d'insertion professionnelle. La formation comprend des cours pour remédier aux lacunes en matière de connaissances de base et les stages en entreprise permettent de découvrir différents métiers et d'élaborer un projet professionnel.

### L'E2C de l'Artois: une approche pédagogique novatrice

En dehors des schémas scolaires traditionnels, l'E2C de l'Artois propose une méthode d'apprentissage centrée sur l'accompagnement complet des jeunes, visant à développer leur autonomie et à réveiller leur potentiel. Nous les accueillons tels qu'ils sont en mettant l'accent sur l'approche par compétences.

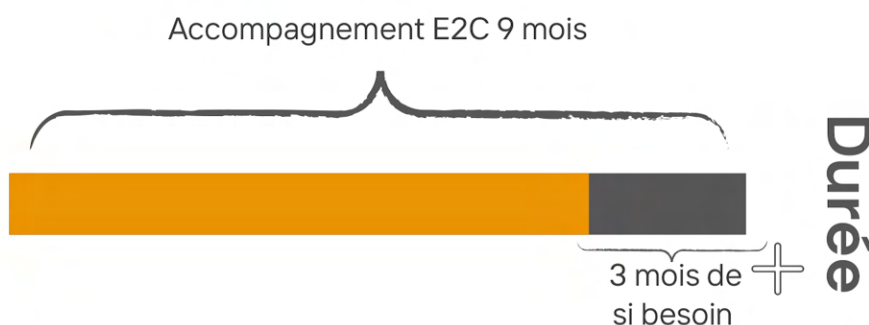
**Critères d'entrée**

<b>ÂGE</b>	<b>DIPLÔME</b>	<b>ENGAGEMENT</b>
<b>16 À 27 ANS</b>	<b>PAS OU PEU</b>	<b>MOTIVÉ(E)</b>
	au maximum un CAP ou un BAC*	être en quête de trouver ta solution professionnelle
	*En discuter avec un référent	Emploi / Formation / Alternance

Pour garantir un maximum de réussite, nous aspirons à :

- Améliorer en permanence nos pratiques pédagogiques (avec une cellule d'amélioration continue)
- Impliquer autant que possible les entreprises dans le processus pédagogique
- Préparer ces jeunes au monde du travail tout en devenant citoyen responsable
- Répondre aux problématiques de recrutement

### Durée d'un parcours



Pédagogie du concret



- J'ai entre 16 et 27 ans
- Je n'ai pas de diplôme après le BAC
- J'en ai RAS LE BOL de rester à rien faire !
- Je veux travailler pour gagner ma vie \$
- J'ai envie d'avancer mais j'ai peur d'un nouvel échec
- Je n'ai pas confiance en moi
- J'ai un projet mais je ne sais pas par où commencer ?
- Je veux m'en sortir mais je ne sais pas quoi faire !
- Je suis motivé(e) et j'ai besoin qu'on me fasse confiance

## Faites le test avec eux !

Ils cochent les cases ! Alors, il est temps de saisir une #DeuxièmeChance.



**Formation en alternance :** L'E2C de l'Artois propose un programme intensif pour les jeunes. Ils suivent une formation en alternance qui les accueille 35 heures par semaine en centre. Ils s'engagent dans divers cours sous forme de projets et sont immergés en entreprise pour 50% de leur temps.

**SEMAINE TYPE**  
Exemple de planning hebdomadaire

**Alternance 3 semaines en cours / 3 semaines en stage**

	Lundi	Mardi	Mercredi	Judi	Vendredi
09h00	Arrivée à 10h00	Arrivée à 09h00	Arrivée à 09h00	Arrivée à 09h00	Arrivée à 09h00
<b>MATIN</b>	<ul style="list-style-type: none"> <li>Régulation Je parle de mes besoins et de la semaine à venir</li> </ul>	<ul style="list-style-type: none"> <li>Savoirs de base en mode projet</li> </ul>	<ul style="list-style-type: none"> <li>Communication écrit/oral</li> <li>Numérique</li> <li>Recette du succès</li> </ul>	<ul style="list-style-type: none"> <li>Visite entreprise</li> <li>Retour d'expérience</li> </ul>	<ul style="list-style-type: none"> <li>Orientation</li> <li>Santé/Hygiène</li> <li>Communication</li> </ul>
Pause entre 12h15 et 13h30					
<b>APRÈS-MIDI</b>	<ul style="list-style-type: none"> <li>Coaching</li> <li>Orientation</li> </ul>	<ul style="list-style-type: none"> <li>Recherche de stage</li> </ul>	<ul style="list-style-type: none"> <li>Sports</li> <li>Code de la route</li> </ul>	<ul style="list-style-type: none"> <li>Sophrologie</li> <li>Mathématique en mode projet</li> </ul>	<ul style="list-style-type: none"> <li>Sports</li> <li>Sortie culturelle</li> </ul>
16h30/17h00		Code de la route	STAFF	Code de la route	

*Yeah!*

## Pourquoi choisir l'E2C de l'Artois ?

- Pour: ✨ L'accompagnement sur mesure du jeune avec une équipe dédiée dans toutes les phases de son parcours
- Pour: ✨ Ses nombreux partenariats avec des entreprises du territoire
- Pour: ✨ Les stages pratiqués en entreprise pour tester les métiers et trouver sa voie
- Pour: ✨ La remise à niveau proposée aux jeunes qui ont quitté l'école
- Pour: ✨ Soutenir le jeune dans sa résolution de problématiques sociales
- Pour: ✨ Notre expertise du public et notre travail sur la confiance en soi
- Pour: ✨ Aider le jeune à trouver sa solution professionnelle



# QU'EST-CE QU'ON APPREN

**270**

STAGIAIRES  
ACCOMPAGNÉS EN  
MOYENNE  
TOUS LES ANS



## SE CONNAÎTRE

Introduite dès 1993 par l'OMS, c'est depuis 2021 que l'E2C renforce les **Life-Skills**. Les **Compétences Psycho sociales (CPS)** favorisent l'autonomie et l'insertion professionnelle des jeunes.

**SAUTER LE PAS**

## S'OUVRIR

Les rencontres entre les entreprises et nos stagiaires favorisent un regard bienveillant et permettent à nos stagiaires de mieux comprendre les exigences du monde du travail.

## S'ÉPANOUIR

Un **suivi social** est proposé à chaque jeune. Notre mission : réduire les freins et les obstacles et rendre les jeunes suffisamment autonomes pour qu'ils puissent faire face et trouver leurs solutions.

## SE SPÉCIALISER

D'une durée plus courte (4 mois), on construit et anime des parcours spécialisés. 3 étapes clés : **Initier, Immerger et Accompagner** qui mêlent ateliers techniques, savoir-être et stage professionnel.

**SUR MESURE**



Durée 9 mois  
> 35h d'activité par semaine



Avec  
> 6 semaines d'intégration



D'ABORD UNE  
**A.P.**

Approche par

“Apprendre en faisant”  
et permettre aux stagiaires de prendre conscience de leurs acquis, de s'approprier les savoirs nécessaires à l'exercice de ses compétences.

# ND À L'E2C DE L'ARTOIS ?

## SE LANCER

Convaincus qu'une inclusion socioprofessionnelle durable doit avant tout passer par la capacité d'agir et la mise en mouvement des jeunes, nous veillons à proposer une offre de service en mode "**projet expérientiel**".

MOTEUR



## SE DÉVELOPPER

Un accompagnement qui vise à redonner du sens à l'apprentissage. Remise à niveau des **savoirs fondamentaux**.

SAVOIRS

## SE RÉVÉLER

**Apprendre à apprendre.** De nombreux projets réalisés, impliquent les jeunes à transmettre par eux-mêmes ce qu'ils ont appris.

## SE FAIRE CONFIANCE

Ce programme se veut comme une succession d'actions et de mises en situation qui permettent aux jeunes d'oser se lancer et de cumuler les petites victoires pour prendre **confiance** en eux.

VALORISATION

PHILOSOPHIE

.C  
compétences

Cette démarche concerne tout type d'activités qu'il s'agisse des situations d'apprentissage formelles, des stages ou de la réalisation de projets.



**Qualiopi**  
processus certifié

REPUBLICQUE FRANÇAISE

L'E2C a la Certification Qualiopi. Elle garantit la qualité des formations dispensées, leur adaptation aux besoins du marché du travail et leur efficacité pédagogique. Grâce à cette reconnaissance, les apprenants peuvent avoir confiance dans les compétences acquises. Ainsi, l'E2C s'engage à offrir une formation de qualité, en phase avec les exigences actuelles du monde professionnel.



révéler tes talents

**INSCRIS-TOI!**




etc  
ARTOIS



avantages



enneté Mobilité Reu  
 Emploi Autonome Sa  
 Citoyenneté Alt  
 Projet profession  
 être Ré  
 M  
 10  
 Vo  
 C  
 Pr  
 é  
 èt  
 èt  
 n  
 2  
 1  
 4

CE QUE L'ON FAIT

# Mode “projets”

Dynamique E2C



## L'E2C en mode "projet" Artois

Les projets pédagogiques proposés par l'E2C de l'Artois sont bien plus que de simples activités annexes. Ils sont véritablement conçus pour aider les jeunes à développer leur confiance en eux, leur créativité et leur sens des responsabilités. Grâce à ces projets, les jeunes peuvent se donner des objectifs concrets à atteindre, apprendre à travailler en groupe et à respecter les délais. Toutes ces compétences sont très précieuses pour leur avenir professionnel et personnel. En outre, ces projets sont souvent très appréciés des employeurs, car ils témoignent de la capacité des jeunes à s'engager activement dans des projets et à travailler en équipe. Ainsi, les projets pédagogiques de l'E2C de l'Artois sont un véritable atout pour les jeunes qui souhaitent se former et s'insérer dans la vie active.

**5 projets Artois** ont été menés. Réunissant le site de Liévin et d'Arras, les formateurs ont travaillé en collaboration sur des projets pédagogiques au long cours sur toute l'année 2023. Ces projets ont été conçus pour répondre aux besoins spécifiques des apprenants en leur offrant des opportunités d'apprentissage innovantes et engageantes. Grâce à cette collaboration, les projets ont été un succès, avec des résultats positifs pour les apprenants et les formateurs. Les projets ont également permis de **renforcer les liens entre les sites** de Liévin et d'Arras, créant ainsi une **communauté d'apprentissage** plus solide et plus unie.

*Nous on adore !*



### PROGRAMME 3R

Implémentation des Compétences de Vie dans les Pratiques Professionnelles. En 2023, l'E2C invite les partenaires à s'impliquer dans ses projets pour partager l'expérience de ses pratiques Life Skills avec les jeunes.

- 42 Ateliers socio-esthétique/Image de soi/sophrologie
- Des stagiaires devenus ambassadeur CPS
- 2 réunions thématiques RH sur Life Skills (19 participants)
- 54 permanences avec un psychologue
- Regard spécifique des CPS pour les jeunes en stage



### ROULE ET NETTOIE

Le sport comme levier pour travailler 6 thématiques comme la santé, la citoyenneté, la transmission, la préservation de la planète, la prévention routière et les découvertes métiers.

- 26 ateliers réalisés à partir de juin 2023
- Projet d'envergure puisque l'objectif final sera un Tour de France en vélo cargo en mai 2024.

*1er essai réussi en octobre 2023 à Dunkerque*





# GEEKS DU NUMÉRIQUE



*Ils sont EXTRAS !*

21 ateliers dont 3 jours d'immersion dans le monde du numérique avec la participation de bénévoles de l'A.P.F., de Google, Orange et des étudiants de l'IG2I. Gaming, robotique, algoblocks, bus du numérique, e-réputation, google, réalité virtuelle, l'objectif est clair : familiariser les jeunes aux techniques du numérique.

Journées du numérique les : 15 février - 26 juillet - 18 octobre 2023



# POUSSE LES PORTES



Découvrir les fonctions clés des entreprises en visitant les coulisses ! Une aventure éducative en poussant les portes des magasins et des entrepôts. Interviews et visites guidées ont permis aux jeunes de découvrir les codes de ces lieux professionnels.

Rencontres avec des professionnels - Interviews

3 actions "pousse les portes" organisées en 2023



# ALIMENTATION SAIN ET ÉQUILIBRÉE



L'alimentation est un sujet important. Il est essentiel de sensibiliser les jeunes stagiaires de l'E2C de l'Artois à ce sujet. Nous proposons de les impliquer dans diverses actions pour les rendre acteurs de leur propre santé.

Recettes du succès tous les mois, petits déjeuners équilibrés, ateliers techniques avec des partenaires de la restauration, carrés potagers

En 2023 : Tour d'Europe culinaire pour découvrir les spécialités de 7 pays différents.



VOUS VOIR DEBARRER LA PORTE D'UNE ENTREPRISE ?

## POUSSE LES PORTES DE ...

**BRICO DÉPÔT**  
ACCUEIL  
LOGISTIQUE  
VENDEUR  
LIBRE  
SERVICE  
VENDEUR  
PROJET  
MANAGER

Welcome

Judi 20 juillet 2023  
de 14 h à 16 h SALLE LOUVRE LENS

renforcer et consolider les C.P.S.

### Activités autour du renforcement des C.P.S

- Ateliers de groupe
- Entraînements individuels
- SOPHROLOGIE
- THÉÂTRE
- SOCIO-ESTHÉTIQUE
- ENTRETIENS INDIVIDUELS
- COACHING DE VIE

### Ensemble pour réussir

JEUNES  
PARTENAIRES  
C.P.S.

Venez vous rencontrer !

ATELIERS "LES JOURNÉES DU NUMÉRIQUE"

## BIENVENUE à tous !

MERCREDI 18 OCTOBRE 2023  
09H00 - 16H00

ESPACE DE LA VILLE

CCDC DE LENS - CENTRE D'APPRENTISSAGE 2 RUE JOSEPHINE ANTOINE 62001 LENS

SUIVEZ NOUS DANS NOTRE AVENTURE

## ROULE ET FAIS TOI NETTOIE !

AVEC L'E2C DE L'ARTOIS

### POUSSE LES PORTES

ATELIER 0 Introduction

ATELIER 1

ATELIER 2

ATELIER 3

ATELIER 4

ATELIER 5

ATELIER 6

OBJECTIFS

# 3 PROJETS MARQUANTS EN 2023

1

## Club Rando créé par les jeunes

Les jeunes de l'E2C de l'Artois sont déterminés à atteindre leurs objectifs et à se surpasser. Ils s'entraînent dur chaque semaine en vue des trails et des courses auxquelles ils ont décidé de participer. Pour certains d'entre eux, c'est un véritable défi, mais ils sont motivés et déterminés à réussir. Le club de randonnée nocturne est devenu une véritable communauté, ouverte à tous les passionnés de marche et de course à pied. Les partenaires sont de plus en plus nombreux à se joindre aux jeunes de l'E2C le lundi soir pour partager un moment convivial et sportif.

Logan

Merci ça nous as fait du bien

C'est quelque chose qui me plais bcp, ça me permet de vider mon esprit

Je trouve ça enrichissant, une bonne ambiance conviviale, ça me permet de me déconnecter un peu et de découvrir de nouveaux paysages



## DECATHLON



2

## Hackathon pour les jeux olympiques FRANCE 2024

Le défi lancé par notre marraine de Décathlon a été de créer un nouveau sport, accessible à tous. Notre marraine de Décathlon nous a mis au défi de créer un nouveau sport qui soit accessible à tous, sur une surface de terrain de 50m2. Les gagnants auront la chance de voir leur sport "réinventé" à Paris et rendu accessible au grand public ! Après 48 heures de réflexion intense, les jeunes ont présenté trois propositions innovantes. Nous attendons avec impatience les résultats pour voir qui sera le grand gagnant !



3

## Tour d'Europe à l'E2C de l'Artois

Un fil conducteur reliant le Portugal à l'Italie, en passant par la Grèce et la Pologne, a marqué toute l'année 2023. Chaque mois était consacré à une nouvelle destination, offrant ainsi une immersion dans des traditions, des langues et des cultures différentes.

Wahou!





# ET 3 NOUVEAUX CHANTIERS !

NEW

## Coaching en accomplissement de soi



Depuis septembre 2023, un programme de coaching en développement personnel est proposé. Il comprend des ateliers de groupe ainsi que des séances individuelles. Ces sessions abordent divers sujets tels que la gestion des émotions, les croyances limitantes, les compétences psychosociales et l'estime de soi. Après avoir encadré 58 jeunes en coaching individuel, il est apparu nécessaire de se concentrer sur les points suivants :

- 28% sur l'affirmation de soi
- 35% sur la capacité à entretenir des relations constructives
- 62% sur la gestion des émotions
- 86% sur l'estime de soi

NEW

## La création d'un espace co working sur l'E2C de Liévin



Rendre l'E2C de Liévin plus actuelle et accueillante ! En modernisant les infrastructures et en améliorant les équipements, l'E2C de Liévin offre un environnement plus dynamique et convivial.

NEW

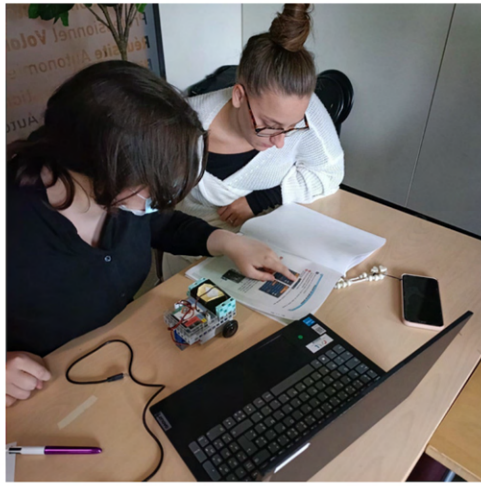
## MOBILITE - CODE DE LA ROUTE



*Oups !* 90% des jeunes E2Ciens n'ont pas le permis B

Un chantier a démarré en 2023 sur la possibilité de passer son code de la route directement à l'E2C de l'Artois. Depuis plusieurs années, avec notre partenaire **Permis Pas Cher**, nous organisons des sessions de code le soir après les cours. Courant 2023, nous nous sommes rapprochés du **Groupe LA POSTE** pour devenir un centre examinateur.

Signature prévue en janvier 2024 et premiers examens du code programmés pour le printemps 2024.



## NOS STATS 2023

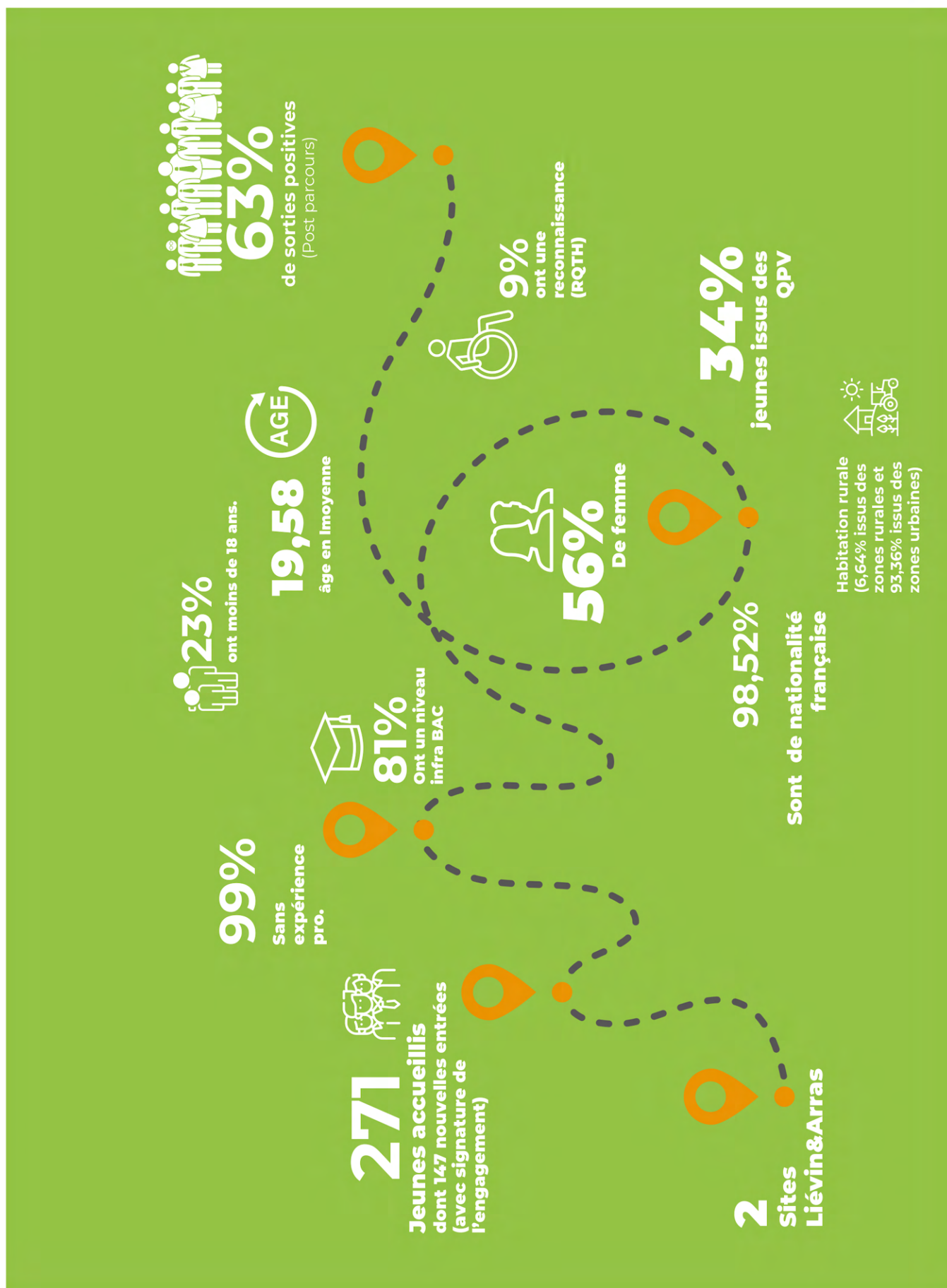
# L'E2C en quelques chiffres

Nos résultats E2C 2023



# 2023 EN CHIFFRES

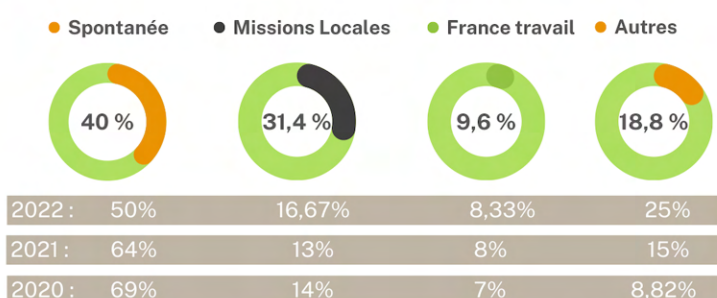
## Caractéristiques des publics accueillis



# TYPLOGIE DES ENTRANTS

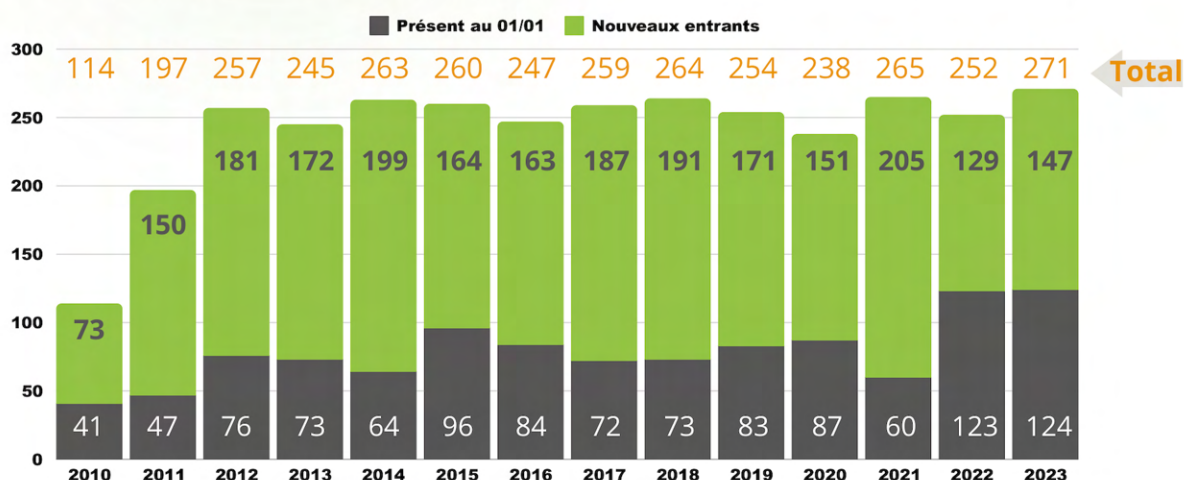
96,68% des jeunes accueillis en 2023 (89,68% en 2022) ne sont ni en emploi, ni en formation (NEET). Cette statistique souligne l'importance de prendre des mesures pour aider les jeunes à trouver des opportunités d'emploi ou de formation. Les jeunes NEET sont souvent confrontés à des difficultés telles que le manque de compétences ou d'expérience, ainsi que des barrières financières et géographiques.

## Evolution volume orientation par prescripteurs



En 2023, sur les 271 stagiaires accueillis, nous notons 162 positionnements (132 en 2022) de la part de nos partenaires prescripteurs. L'évolution la plus significative étant les prescriptions des missions locales qui passent de 16,67% en 2022 à 31,37% en 2023. Cela montre une croissance significative de l'engagement de nos partenaires envers notre accompagnement et du travail de fond réalisé auprès des partenaires prescripteurs.

## Évolution du nombre de stagiaires accueillis depuis la création de l'école



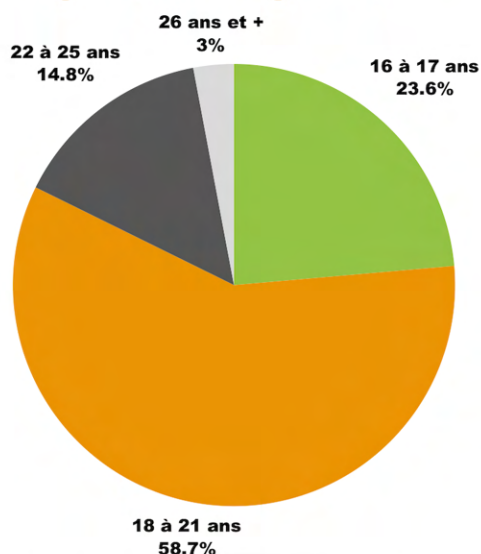
### Effectif des jeunes accueillis en hausse

**271**  
+19 (2022)

Le chargé de sourcing et de relations partenariales a réussi à promouvoir le dispositif auprès des partenaires et du public cible, générant un fort engouement grâce à une bonne connaissance des acteurs du territoire. La mise en place de partenariats solides et durables a permis une meilleure diffusion du dispositif. Le travail du chargé de sourcing a renforcé la notoriété de l'E2C de l'Artois et consolidé sa position sur le territoire.

*C'est un record !*

## Âge des stagiaires



## Zoom par site

### Site d'Arras :

- 100 stagiaires accueillis
- moyenne d'âge : 19,26
- 53% de femmes et 47% d'hommes

### Site de Liévin :

- 171 stagiaires accueillis
- Moyenne d'âge : 19,78
- 57% de femmes et 43% d'hommes

A noter un taux de mineurs de 23% (25% en 2022), soit 21% sur le site de Liévin et une représentation de ce public plus accentuée sur le site d'Arras avec 27%.

## Provenance du public par site

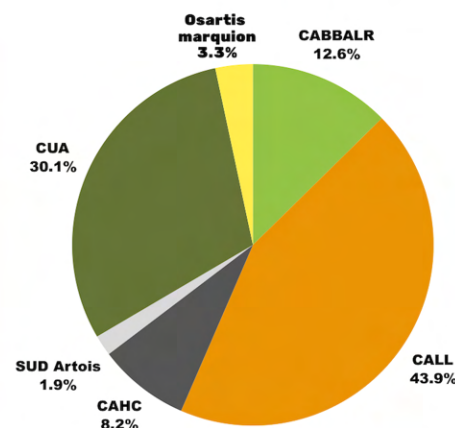
### 100 stagiaires accompagnés sur le site d'Arras en 2023 :

- 29% sont issus des QPV, ce qui représente une hausse de 6% par rapport à 2022 (23%)
- 81% de la Communauté d'agglomération d'Arras (CUA), soit une hausse de 6% par rapport à 2022 (75%)
- 8% issus d'Osartis Marquion, contre 10% en 2022
- 5% issus du Sud Artois, contre 6% en 2022
- 2% des stagiaires issus de la CABBALR
- 2% sont issus de la Campagne de l'Artois
- 1% des stagiaires sont issus de la CALL, 2% en 2022
- 1% viennent de la CAHC (3% en 2022)

### 171 stagiaires accompagnés sur le site de Liévin :

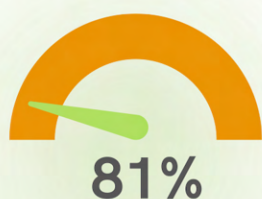
- 37% des stagiaires sont issus des QPV, soit une hausse de 6% par rapport à 2022 (31%)
- 19% étaient issus de la CABBALR, soit une hausse de 3% par rapport à 2022 (16%)
- 68% issus de la CALL, contre 72% l'année précédente
- à l'identique de 2022, 12% proviennent de la CAHC
- 1% d'Osartis Marquion

## Provenance



En 2023, la stratégie de sourcing mise en place a montré des résultats positifs. En ce qui concerne l'accueil du public des **Quartiers Prioritaires de la Ville**, nous avons augmenté de 28,17% à 34% à l'échelle de l'Artois, soit une progression de 6 points.

## Niveau scolaire faible



sont de niveau infra 3 et 3 non validé

- 81% de nos stagiaires sont de niveau infra 3 et 3 non validé, nous répondons également ainsi à l'objectif de performance établi par l'État qui est de 85%, et ce en continuité des années précédentes (88% en 2022 et 63% en 2021).
- L'E2C de l'Artois a, depuis peu, accueilli de nouveaux jeunes diplômés du BAC, constituant désormais 5% de son effectif total.
- 42 jeunes, soit 15% sont en contrat d'engagement jeune (CEJ)

## Des jeunes qui prennent leur envol

L'objectif fixé par le réseau E2C France est d'atteindre 60% de sorties positives post-parcours. Objectif atteint puisque 63% des jeunes accompagnés en 2023 ont trouvé une alternance, une formation ou un emploi. Bien qu'une baisse soit à constater par rapport à 2022 (73%), cela ne décourage pas l'équipe de l'E2C qui continue de travailler avec détermination pour aider les jeunes à trouver leur voie professionnelle. Quant au taux de sorties positives directes (hors post-parcours), nous observons une baisse de 8 points par rapport à 2022, passant ainsi de 59% à 51%. Cette baisse s'explique notamment par un accompagnement global des stagiaires qui se complexifie face à des problématiques périphériques de plus en plus prégnantes (cela se reflète également sur l'évolution chiffrée des sorties par rapport à 2022 et à la typologie de ceux-ci). Problématiques sur lesquelles nous nous penchons dans le cadre de notre démarche d'amélioration continue, pour construire des solutions, et une approche toujours plus qualitative.

### 26% de sorties en formation qualifiante (= 2022)

34 stagiaires ont décroché une formations qualifiantes

### 17% de sorties en contrats de travail (18% en 2022), dont :

- 11 en CDI
- 5 CDD (et interim) de 6 mois et +
- 7 CDD (et interim) de 2 à 6 mois

### 18% de sorties en alternance (29% en 2022) :

- 19 contrats d'apprentissages
- 5 contrats de professionnalisations

# 63%

de sorties positives post-parcours

### 15% de sorties dynamiques : (6% en 2022)

- 5 services civiques
- 6 réorientation structures d'insertion spécifiques
- 9 CDD moins de 2 mois

1 contrat aidé (2 l'année précédente)

# 51%

sorties positives directes

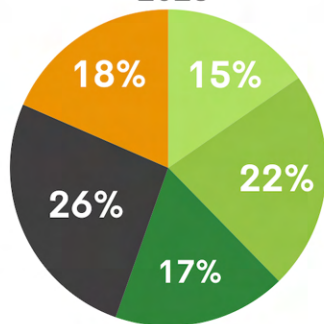
22% de sorties sans solution (19% en 2022) :

29 fins d'accompagnement sans solution

évolution taux de sortie +	Résultats				
	Liévin	Arras	Artois	Hauts de France	France
2019	63%	74%	68%	62%	63%
2020	60%	67%	62%	59%	60%
2021	60%	70%	63%	59%	64%
2022	69%	80%	73%	61%	63%
2023	59%	67%	63%	58%	62%

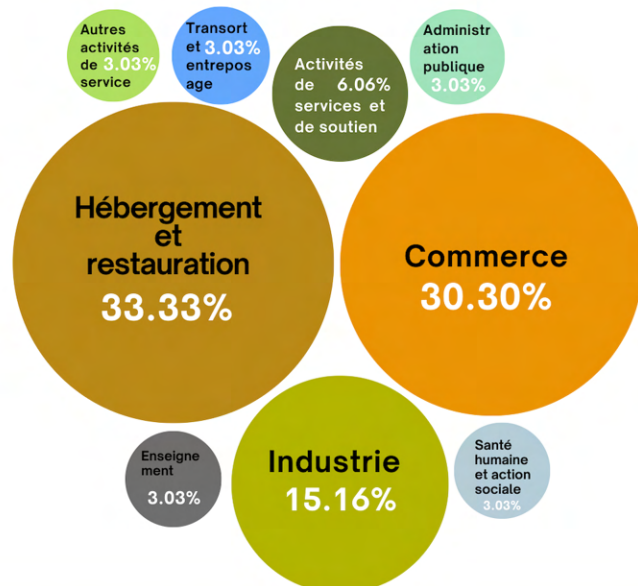
- Une durée moyenne du parcours de 4,96 mois (5,32 en 2022)
- Un taux de remise d'ACA de 59% (56% l'année précédente)
- 11% de sorties non maîtrisables (décès, raisons de santé, déménagement ..)
- 18,85% de taux de sorties avant engagement, soit 36 (dont 19 à l'initiative du stagiaire). Dans une optique d'amélioration continue de notre offre de service à destination du public, un chantier sera initié en 2024 afin de cibler les différents motifs de départs des stagiaires ayant quitté le dispositif avant engagement.

### Détails des sorties (post-parcours) 2023



- Sorties en contrats de travail
- Sorties Dynamiques
- Sorties en Formation
- Sorties sans solution
- Sorties en Alternance

### Par secteur d'activité



- En écho à nos résultats en termes de sorties, il est constaté à l'échelle du territoire, une baisse de 9,6% des intentions d'embauche par rapport à 2022, ce qui correspond à 1 021 projets de moins (source BMO - France travail 2023). Pour certains secteurs, le taux de difficulté en recrutements s'accroît, c'est notamment le cas pour celui de l'industrie avec un taux de difficulté à 61% (soit + 12,1 points).





L'ENTREPRISE AU  DE NOS ACTIONS

# Partenariats

Une année riche en événements.



# TEMPS FORTS

# PARTENAIRES



## 1 Défi Alternance



En collaboration avec la MEM Artois, la Région, Pôle Emploi, nous avons organisé un forum sur le thème de l'alternance et de l'orientation à ARTOIS EXPO. 800 visiteurs - de nombreuses expositions métiers.

## 1 Prép'Artois

Objectif : se préparer efficacement pour son avenir professionnel ! Ateliers innovants toutes les 30 minutes avec des coaches d'entreprises sur une journée dédiée.

## 3 forums emploi

Sur Béthune et Arras, 1300 visiteurs, et plus de 150 stands sur ces 3 événements à grande échelle.



## 40 nouveaux partenaires en 2023

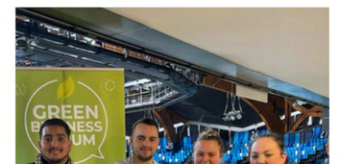


De nombreuses nouvelles collaborations avec des entreprises du territoire: Boulanger, Carter Cash, Google, XPO, Proratis (...)



## 47 Découvertes métiers

Une opportunité pour les jeunes de rencontrer des professionnels et d'explorer divers métiers dans différents secteurs d'activité.



## 19 parrainages

Chaque groupe de jeunes entrants a bénéficié du soutien d'un parrain ou d'une marraine du monde économique. Cela leur a permis de bénéficier de conseils avisés, d'encouragements et de soutien pour les aider à démarrer professionnellement.



## 2 Challenges métiers

Rencontres lors d'ateliers à l'E2C de l'Artois avec des entreprises, où les participants explorent en 3 heures 4 domaines professionnels : Transport, Logistique, Commerce et Petite enfance. Les entreprises ont pris le temps de répondre à toutes les interrogations des jeunes ! C'est ainsi que se déroulent les rencontres à l'E2C de l'Artois, une occasion privilégiée de rencontrer des professionnels !



## 48 Services +

Réunions thématiques R.H., prêt de salle, STAFF (mobilisation de jeunes...) Ce sont autant d'initiatives menées par les jeunes et l'équipe de l'E2C au service des entreprises.

Les partenaires (entreprises, organismes de formation, agences de travail temporaire, partenaires emploi), sont au cœur de notre système de formation. Impliqués le plus souvent possible dans le parcours des jeunes E2Ciens, ils apportent leur expertise, leur expérience mais aussi leur soutien dans leur apprentissage et dans leur insertion professionnelle.

En collaborant étroitement avec les partenaires, les jeunes E2Ciens bénéficient d'un accompagnement sur mesure qui répond à leurs besoins spécifiques. Grâce à cette synergie, ils acquièrent des compétences pratiques et théoriques qui les préparent efficacement au monde du travail. Les partenaires jouent un rôle essentiel dans la réussite des jeunes en leur offrant des opportunités de stage, des conseils avisés et des perspectives d'emploi. Leur engagement contribue à renforcer le lien entre la formation et l'emploi.

En 2023, nous avons vécu une année riche en événements et donc en partenariats. De nouveaux partenaires nous ont rejoints dans l'aventure e2c.

Les chargés de relations entreprises, en lien direct avec les jeunes et l'équipe pédagogique, ont collaboré étroitement pour offrir des opportunités d'apprentissage et de développement professionnel. Plusieurs rencontres inspirantes ont été organisées et ont été adaptées aux besoins des stagiaires. L'équipe e2c est fière de promouvoir l'inclusion sociale et professionnelle des jeunes en les accompagnant dans la construction de leur avenir. Cette année a été marquée par des succès et des défis, mais c'est ensemble, avec les entreprises, que nous avons relevé ces défis.

*Mais c'est génial !*



Loan avec BOULANGER à Paris avec "Les entreprises s'engagent"



Fondation Days - juin 2023 avec DECATHLON



Création de badges avec LEROY MERLIN



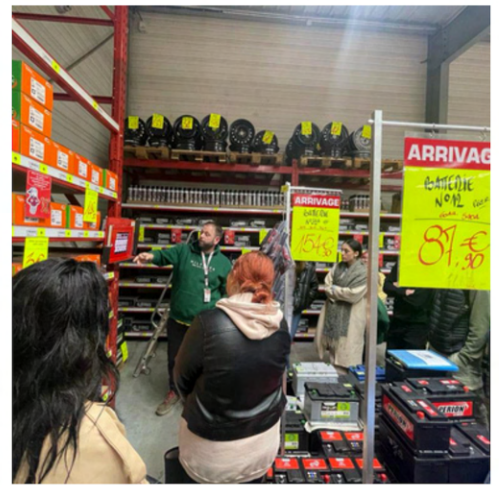
Signature renouvellement partenariat avec le Groupe LA POSTE



Visite entreprise avec le parrain DECIMA



Forum Emploi Béthune Janvier 2023



# TEMOIGNAGES

## Partenaires



J'ai choisi d'être partenaire avec l'E2C de l'Artois pour l'accompagnement de qualité réalisé avec les jeunes. J'éprouve une satisfaction d'accompagner les jeunes vers la voie qui est la bonne pour eux.

SANDRINE DESCAMPS  
Groupe LA POSTE



Marraine de promo, membre du jury, visites d'entreprises... Avec l'équipe E2C, nous partageons les mêmes aspirations et avançons tous dans la même direction. Ce partenariat me permet de suivre l'évolution des jeunes et de voir mon entreprise s'engager dans des actions inclusives.

MURIELLE DUJARDIN  
DÉCATHLON



Nous avons embauché un jeune de l'E2C en 2023. J'ai choisi l'E2C de l'Artois pour ses valeurs, son mode de fonctionnement et l'équipe encadrante au top. Ça m'apporte un véritable épanouissement personnel et je fais connaître mon entreprise.

MARION REBIER  
COLOR PVC



Nous sommes partenaires pour l'engagement de l'E2C auprès des jeunes, tout le monde a droit à sa chance. C'est une valeur que l'on prône également dans nos magasins. On apporte notre expertise métier et une expérience terrain.

VANESSA QUENSIERE / CÉLINE STAWSKI  
BRICO DEPOT





## SOURCING

# HORS LES MURS

Nous allons vers vous !



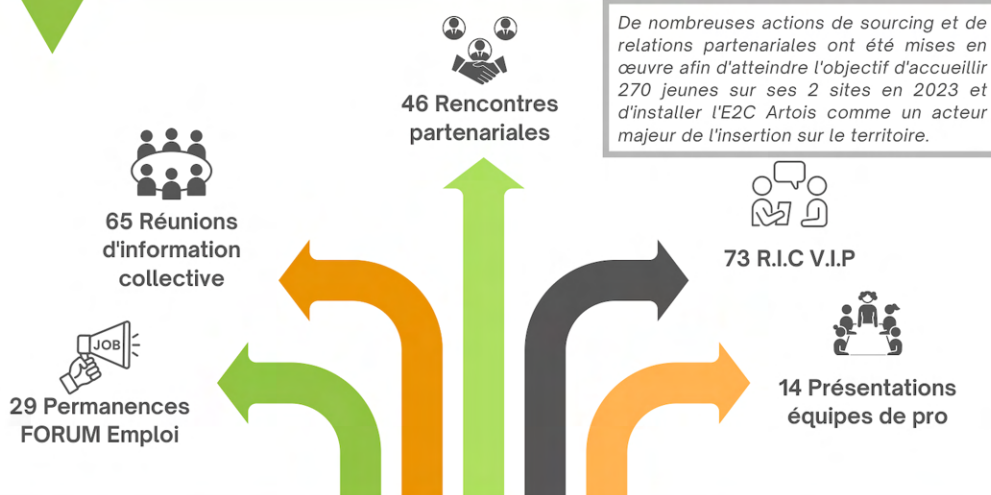
## • Actions de sourcing

Le rôle du chargé de sourcing et de relations partenariales est de promouvoir le dispositif auprès des partenaires prescripteurs et du public cible.

## • FOCUS Hors les murs

En 2023, pour être au plus près des besoins des territoires, nous avons souhaité développer notre offre de service en mettant en place des sessions d'accompagnement "Hors les murs" de l'E2C de l'Artois. Grâce à cette initiative, nous souhaitons renforcer les liens avec les territoires et contribuer activement au développement socio-économique de la région.

En 2023, pour élargir son champ d'action, l'E2C Artois a lancé deux sessions de formation "hors les murs" dans les territoires de la CABBALR et de la CAHC.



De nombreuses actions de sourcing et de relations partenariales ont été mises en œuvre afin d'atteindre l'objectif d'accueillir 270 jeunes sur ses 2 sites en 2023 et d'installer l'E2C Artois comme un acteur majeur de l'insertion sur le territoire.



## • Nouveaux outils de sourcing

Refonte de nos outils de communication en 2023.

Nouveau site Internet prévu en 2024



## • Résultats

271

Jeunes accompagnés en 2023...  
Un record !  
(252 en 2022)  
30



TOUTE L'ANNÉE 2023	FÉVRIER 2023	FÉVRIER 2023	MAI 2023	SEPTEMBRE 2023	SEPTEMBRE 2023
<b>205</b>	<b>19</b>	<b>7</b>	<b>14</b>	<b>15</b>	<b>11</b>
ACCOMPAGNEMENTS "CLASSIQUE" À L'ARTOIS	GRAINES DE PÂTISSIER À L'ARTOIS	GRAINES DE RESTO À ARRAS	GRAINES D'INDUSTRIE À BÉTHUNE	GRAINES DE COMMERCE À ARRAS	HORS LES MURS" À HENIN BEAUMONT

Mais c'est génial !





# TEMOIGNAGES

## ★★★★★ Prescripteurs

J'ai choisi d'être partenaire avec l'E2C de l'Artois pour leur disponibilité et leur professionnalisme. Ce partenariat nous apporte de riches échanges sur les opportunités pour les jeunes. Les jeunes sont bien encadrés et accompagnés.

KARINE LAVALLEE  
CCAS Béthune



Je connais l'E2C depuis son ouverture en 2019. Nous sommes partenaires car votre dispositif correspond aux attentes de notre public. Le sérieux de votre école conforte notre position. L'E2C, c'est une chance pour concrétiser un projet professionnel.

AIT AHMAD BOUJEMA  
PJJ CALL CABBALR



Direction de  
la protection judiciaire  
de la jeunesse



Notre premier contact avec l'E2C s'est déroulé lors d'un forum. Nous avons accompagné des groupes de jeunes pour leur faire découvrir la structure de l'E2C. Ce programme offre une continuation naturelle à notre parcours dans un environnement très accueillant, aidant ainsi les jeunes à concrétiser leurs projets professionnels.

LAETITIA FOULON  
AFPA, promo 16-18



L'E2C de l'Artois est une structure engagée auprès des jeunes avec une équipe sympathique et dynamique. Ce partenariat est une complémentarité dans l'accompagnement des jeunes, un partage de compétences et de connaissances. Nous avons des retours positifs des jeunes positionnés. Ils sont accompagnés avec beaucoup de bienveillance et dans la bonne humeur.

NATHALIE MUTEZ  
Mission Locale Lens - Liévin



# Parlons réussites



# 2023



*Manon et Delyanna*

**Contrat d'apprentissage commerce !**



*Pauline*

**Signe un CDI Conseillère de vente**



GRAINES DE ...

# Parcours spécialisés

Accompagnement  
spécifique métier



# 5 parcours spécialisés

de février à Décembre 2023

## Parcours spécialisés

Formation en tripartite  
E2C / O.F. / Entreprise

**4 MOIS  
POUR TESTER  
LES METIERS**

OBJECTIF : TROUVER UN JOB / ALTERNANCE

### Graines de pâtissier

1 sur Arras et 1 sur Liévin avec le fonds solidaire VALRHONA, Ensemble Baudimont et la CMA d'Arras

Février

19

GRAINES DE PÂTISSIER  
À LIÉVIN

7

GRAINES DE RESTO  
À ARRAS

MARS

### Graines de restauration

Avec la CMA d'Arras

### Graines d'industrie

Organisés avec l'AFPI, la CABBALR et le fond de revitalisation BRIDGESTONE.

MAI

14

GRAINES D'INDUSTRIE  
À BÉTHUNE

15

GRAINES DE COMMERCE  
À ARRAS

SEPTEMBRE

### Graines de commerce (en cours)

Avec LAHO et BOULANGER

ACTIONS PROGRAMMÉES 2023

Les parcours spécialisés sont un programme pré-CAP destiné aux jeunes de 16 à 27 ans sans diplôme jusqu'au BAC. Ils offrent aux jeunes une opportunité unique de découvrir divers métiers et de se former de manière approfondie. Les participants ont l'occasion de développer des compétences pratiques, interpersonnelles et professionnelles essentielles. L'objectif est de les guider vers un choix de carrière éclairé, de les soutenir dans leur formation et de les aider à maximiser leurs chances de succès dans le monde du travail.

Ces programmes se veulent comme une succession d'actions et de mises en situation qui permettent aux jeunes d'oser se lancer et de cumuler les petites victoires pour prendre confiance en eux.

Entre février et décembre 2023



**+ de 55 jeunes**

Ont suivi un parcours spécialisé  
*9 abandons en début de parcours*



**+ de  
64.5%**

**réussite !**



D'entre eux ont poursuivi en alternance, en emploi ou en formation.



**VENEZ COMME VOUS ÊTES !**

# Volet social

On vous accompagne



# VOLET SOCIAL

À l'E2C de l'Artois, on accompagne les jeunes dans leur ensemble, en les acceptant tels qu'ils sont, avec leur passé, leur histoire et leurs défis.

Chaque jeune est unique et mérite d'être entendu, compris et guidé avec bienveillance. Depuis la création de l'E2C de l'Artois, nous avons rapidement compris qu'un accompagnement social était indissociable de leur parcours pour qu'ils puissent réaliser leur potentiel et s'épanouir dans un espace sûr et inclusif.

Sur chaque site, Arras et Liévin, les jeunes peuvent rencontrer un référent social. Delphine et JérémY réalisent à chaque entrée de groupe un entretien de diagnostic.

Ces évaluations sont souvent révélatrices des difficultés rencontrées par les jeunes. Si on ne règle pas ces problématiques, les jeunes peuvent rapidement se décourager.

Il est donc crucial de comprendre qu'une transition vers l'emploi ou la formation ne peut se dérouler de manière sereine si le jeune est perturbé par son environnement. Ainsi, la mission de l'E2C consiste à réduire les obstacles et les barrières, ou du moins, à rendre le jeune assez autonome pour les surmonter et trouver ses propres solutions.

La mission de nos référents sociaux (un par site) s'attache à réduire ces freins et à apprendre aux jeunes à :

- Savoir interpeller
- Oser en parler
- Trouver les bons interlocuteurs
- Gagner en Autonomie



371 entretiens sociaux réalisés

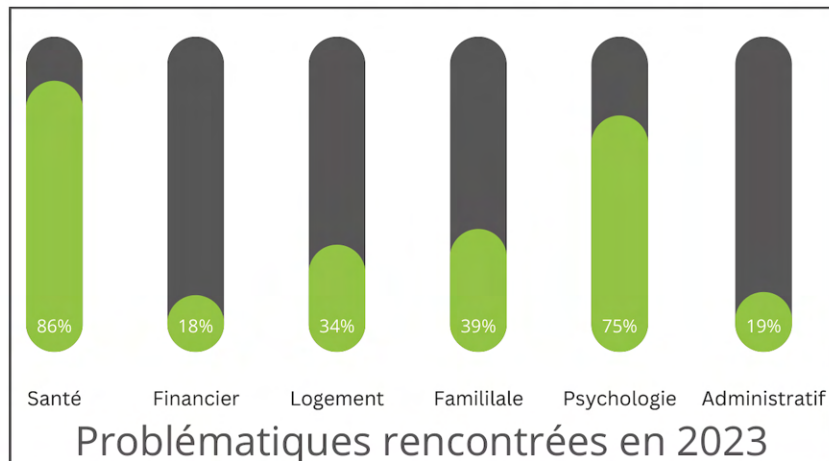


Le nombre de diagnostics en 2023 a doublé par rapport à 2022



125 ateliers réalisés en lien avec la partie "sociale"

La prise en charge des troubles psychologiques dans l'accompagnement a pris une ampleur considérable cette année. Cela rend l'insertion professionnelle plus complexe et souligne la nécessité de faire appel à des spécialistes plus qualifiés.



En 2023, les référents sociaux ont bénéficié, avec le CREPSY, d'une sensibilisation aux troubles psychiques et Delphine a obtenu le Diplôme de 1er secours en santé mentale avec PSMM France.

Notre équipe d'amélioration continue a identifié un besoin de formation en addictologie. Ainsi, l'ensemble de l'équipe pédagogique a bénéficié d'une formation dispensée par l'Association "Addiction de France".

## PARTENAIRES 2023



1 forum santé organisé en février 2023

Merci





ENSEMBLE !

# L'E2C de l'Artois

à votre écoute



## GOUVERNANCE

L'E2C de l'Artois est une association loi 1901, présidée par **Madame Jacqueline FAUTH**.

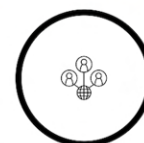
Le Conseil d'Administration de l'E2C de l'Artois se compose de personnes physiques, d'entreprises et de collectivités. La diversité des profils et la richesse des parcours des administrateurs, leur connaissance et leur vision éclairée du territoire représentent un atout considérable. Grâce à leur engagement et à leur précieuse contribution, l'E2C de l'Artois bénéficie d'une gouvernance solide et éclairée.



### Equipe E2C de l'Artois

L'E2C de l'Artois c'est 26 collaborateurs qui proviennent d'univers très différents mais qui sont animés par un point commun : celui de croire en cette jeunesse pleine de ressources !

Chaque membre de l'équipe apporte sa propre expertise et son soutien pour aider les jeunes à développer leurs compétences et à trouver leur voie. Grâce à leur engagement et leur bienveillance, l'E2C de l'Artois est un lieu où les jeunes peuvent trouver confiance, inspiration et encouragement pour construire leur avenir.

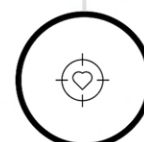


26  
collabo  
rateurs

2 sites  
Liévin  
& Arras



58% de  
femme





**GOUVERNANCE Représentée par**  
 Mme Jacqueline FAUTH,  
 Présidente, et le Conseil  
 d'Administration.

**Direction E2C**  
 Cindy PINCK

Coordination  
 Territoriale

**Pôle Pédagogique et développement**  
 Christophe LOBE-SIKOTI

**Pôle Partenariat**  
 Responsable du pôle : Raphaël DELABY  
 Chargés de relations entreprises:  
 Abdelfatah ELMANSOURI - Raphaël DELABY  
 Chargé de sourcing et relations partenariales  
 Antonin BOURY

Chargée de communication  
 Cécile DUPONT

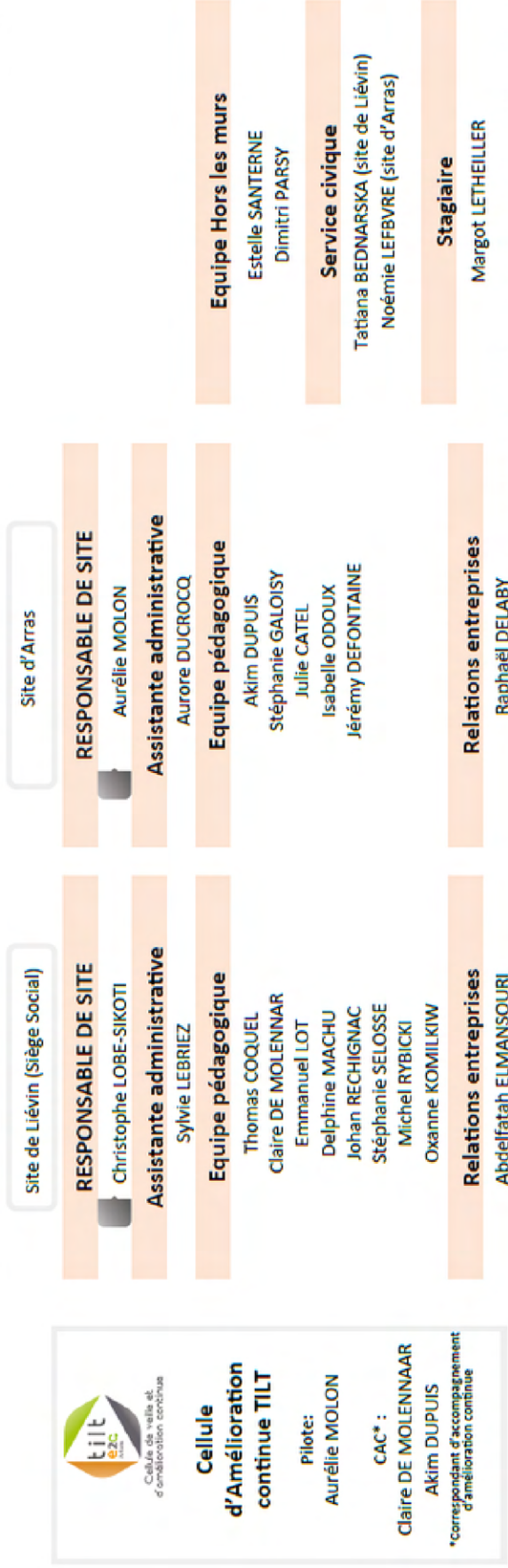
**Pôle Administratif, financier et Ressources Humaines**  
 Sophie VANCAYEEZEELE  
 Steffie DE LATTIGNANT

Mission 1 : Coordination Pédagogique & Labellisation

Mission 2 : Coordination des relations Entreprises

Mission 3 : Relais Administratif, Financier & Ressources Humaines

**E2C de l'ARTOIS**





Après une formation d'éducateur spécialisé et une année de langues, il me semblait important de retourner vers ce qui m'animait : le social.

En Service Civique depuis novembre 2023, les rencontres avec les acteurs locaux, les institutions, les associations mais avant tout les jeunes sont un super apprentissage. On en apprend un peu plus sur soi, sur ses capacités et ses compétences mais également sur son territoire ! Une belle expérience professionnelle, valorisante et gratifiante !

**Tatiana BEDNARSKA**  
Service civique sourcing



Enseignant en Éducation Musicale, puis de la Conduite Automobile, l'accompagnement de la jeunesse a toujours été pour moi le leitmotiv de ma carrière professionnelle. Je me suis naturellement tourné vers le métier de Conseiller en Insertion Professionnelle. À la suite d'un stage lors de ma formation professionnelle, j'ai eu la chance d'être intégré à une équipe dynamique et bienveillante, avec un beau dispositif, au sein de l'E2C Artois.

**Dimitri PARSY**  
Formateur référent



Après plusieurs années à transmettre la langue et la culture française à l'étranger, en 2020, la Covid a bouleversé ma vie et m'a ramenée en France. D'abord formatrice FLE pour l'OFII puis un an CIP à Pôle Emploi, l'E2C m'a offert la chance d'allier deux aspects professionnels qui me tenaient à cœur : accompagner des jeunes dans leur apprentissage et dans leur recherche de voie professionnelle. Aujourd'hui formatrice référente « orientation », j'aime le dynamisme qui se dégage de l'E2C. Ses valeurs de respect, de confiance et d'entraide sont une source d'inspiration pour les jeunes et moi-même.

**Oxanne KOMILKIW**  
Formatrice référente Orientation



Étudiante de 19 ans qui aspire à travailler dans le domaine social en tant que monitrice éducatrice. J'ai choisi l'E2C qui est une expérience extrêmement bénéfique pour moi. Cette formation me donne l'opportunité de développer mes compétences professionnelles tout en acquérant des connaissances pratiques pour mon futur métier.

**Noémie LEFEBVRE**  
Service civique sourcing



# Une équipe renforcée en 2023

Sur l'année 2023, il y a eu des départs et des arrivées.  
Faisons connaissance avec les nouvelles recrues :



Après une dizaine d'années d'expérience dans la gestion de structures d'aide à domicile et la création de ma société de services à la personne, j'ai rejoint l'E2C. Je suis honorée d'avoir rejoint l'équipe de l'E2C de l'Artois.

Je suis animée par le sens que je trouve dans la possibilité d'apporter une contribution significative aux jeunes, à l'équipe et à l'ensemble des parties prenantes de l'E2C, tout en travaillant à l'atteinte d'objectifs qui résonnent avec mes valeurs.

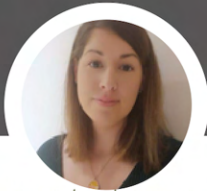
**Aurélie MOLON**  
Responsable site d'Arras



Diplômée depuis 2017 en comptabilité et gestion. J'ai rejoint l'E2C de l'Artois le 18 septembre 2023, juste après l'accouchement de mon troisième enfant.

Ayant travaillé dans divers secteurs d'entreprise, cette association représente ma meilleure expérience. Je forme un excellent duo avec Sophie (Gestionnaire financière).

**Steffie DE LATTIGNANT**  
Assistante comptable et administrative



Après 12 ans en tant que conseillère de vente, j'ai souhaité me redéfinir professionnellement. J'ai réalisé un bilan de compétences qui a mis en lumière les métiers du social et conseillère en insertion professionnelle. Une fois mon T.P. en poche, j'ai eu l'opportunité d'intégrer l'E2C afin d'accompagner les jeunes sur l'ensemble du territoire de l'Artois par le biais de missions spécifiques. Aujourd'hui, je suis fière de faire partie de l'E2C d'Artois qui mobilise, revalorise et accompagne les jeunes vers l'emploi et la formation grâce à son dispositif au plus près des stagiaires.

**Estelle SANTERNE**  
Formatrice référente



**Merci à Carine LAURENT !**

Départ de la responsable du site d'Arras  
vers de nouvelles aventures.

« L'E2C de l'Artois et  
les jeunes motivés  
remercient ... »



*Vous êtes l'un des acteurs essentiels de la réussite de nos jeunes motivés !*

**Merci** à l'ensemble de nos partenaires qui œuvrent avec nous au quotidien à nos côtés : organismes de formation, partenaires emploi, entreprises, nos financeurs, les institutionnels, nos bénévoles ! Grâce à vous, nous pouvons offrir un soutien complet et personnalisé pour accompagner chaque individu dans son parcours vers l'autonomie. Ensemble, nous bâtissons un avenir prometteur pour la jeunesse. **Merci pour votre précieuse contribution !**

## Nos financeurs



## Nos Mécènes



## Nos Donateurs Taxe d'apprentissage

Avec le soutien financier et humain de :





# UNE DEUXIÈME CHANCE DE RÉUSSIR

Génération motivée



AGENCE NATIONALE DE LA COHÉSION DES TERRITOIRES



WWW.E2C-ARTOIS.FR



La certification Qualité a été délivrée au titre de la catégorie suivante :  
ACTIONS DE FORMATION

